

Manual Instalasi dan Penggunaan iQSO 2009

Oleh:

YDIJEA

taryanarx@yahoo.com <http://sms.unikom.ac.id/taryana/>

Info update:

1. Manual ini dibuat berdasarkan iQSOv503, yg direlease tgl 3 mei 2008, terbit tgl 4 mei 2008
2. Tambahan, untuk iQSOv503 Release 5 Mei, 2008

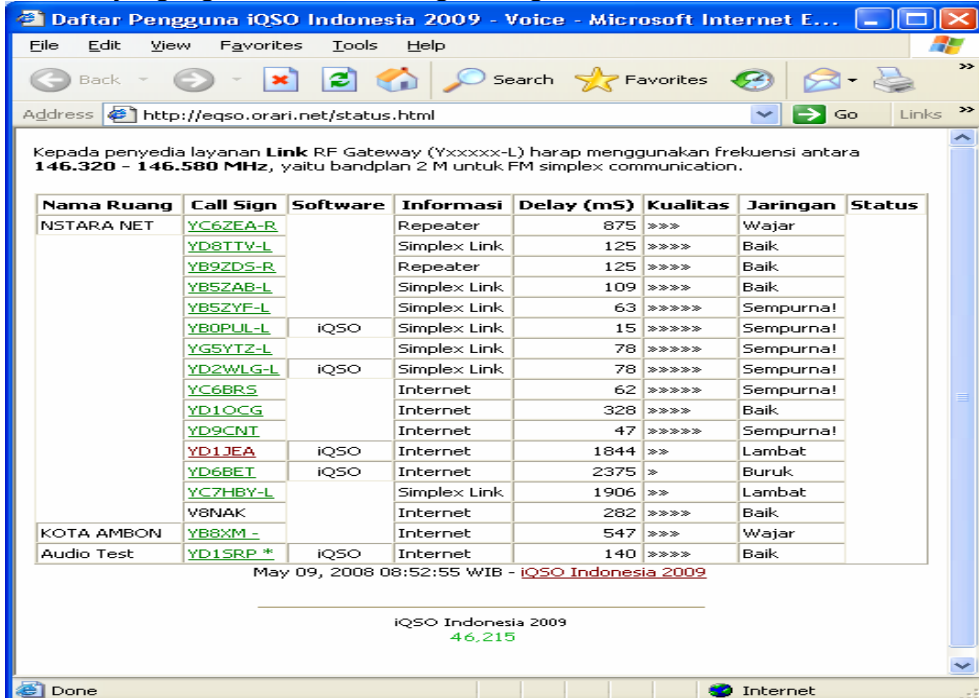
- Jumlah file bertambah dari 14 menjadi 15 buah file, dengan tambahan 1 file

 iQSO Indonesia 2009 - Voice [Autorun] 6 KB Application 05/05/2008 19:03

- Link ke Situs **iqso.orari.net** sudah berfungsi



- Link ke Daftar pengguna, sudah dapat menampilkan informasi mengenai software yang digunakan oleh masing-masing stasiun.



Nama Ruang	Call Sign	Software	Informasi	Delay (mS)	Kualitas	Jaringan	Status
NSTARA NET	YC6ZEA-R		Repeater	875	>>>	Wajar	
	YD8TIV-L		Simplex Link	125	>>>>	Baik	
	YB9ZDS-R		Repeater	125	>>>>	Baik	
	YBSZAB-L		Simplex Link	109	>>>>	Baik	
	YBSZYF-L		Simplex Link	63	>>>>>	Sempurna!	
	YB0PUL-L	iQSO	Simplex Link	15	>>>>>	Sempurna!	
	YGSYTZ-L		Simplex Link	78	>>>>>	Sempurna!	
	YD2WLG-L	iQSO	Simplex Link	78	>>>>>	Sempurna!	
	YC6BRS		Internet	62	>>>>>	Sempurna!	
	YD1OCG		Internet	328	>>>>	Baik	
	YD9CNT		Internet	47	>>>>>	Sempurna!	
KOTA AMBON	YD1JEA	iQSO	Internet	1844	>>	Lambat	
	YD6BET	iQSO	Internet	2375	>	Buruk	
	YC7HBY-L		Simplex Link	1906	>>	Lambat	
	V8NAK		Internet	282	>>>>	Baik	
	YB8XM-L		Internet	547	>>>	Wajar	
Audio Test	YD1SRP *	iQSO	Internet	140	>>>>>	Baik	

May 09, 2008 08:52:55 WIB - iQSO Indonesia 2009

iQSO Indonesia 2009
4.6.215

- Untuk sementara belum ada perubahan yang begitu berbeda, sehingga manual ini masih relevan untuk iQSOv503 Release 3 Mei 2008

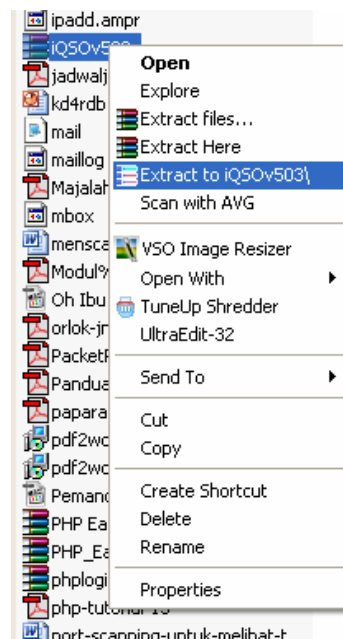
A. Panduan Download dan Instalasi

Pertama silahkan anda download software iQSO 2009 <http://arman.in/iQSOv503.zip> (URL sementara karena belum berhasil upload ke eqso.orari.net)

Atau mirror di website saya <http://222.124.203.57/taryana/y.php?/journal/id/25/>, setelah anda mendapatkan software ini dalam bentuk zip file sebesar 187 kb, silahkan extract ke drive atau folder yang anda inginkan:

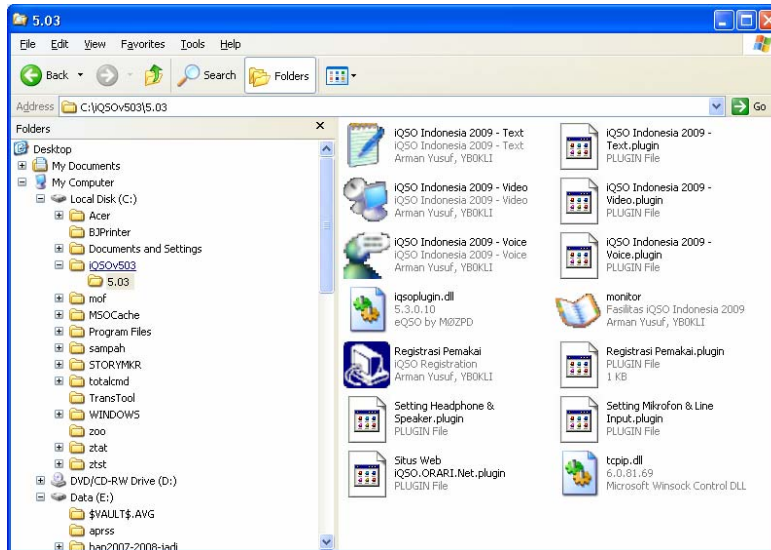
Caranya:

Dengan menggunakan Windows Explorer, click kanan pada file iQSOv503.zip, lihat gambar berikut:



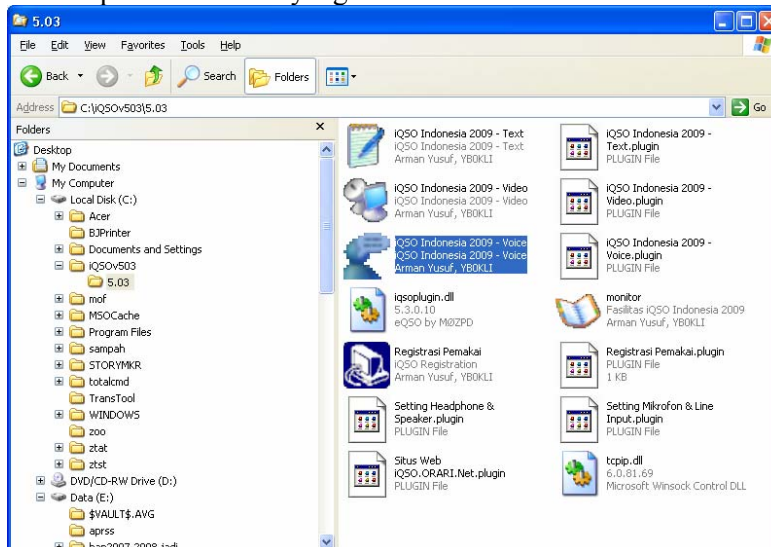
Gambar 1. Extract file iQSOv503.zip

Setelah di unzip atau di extract, masih dengan Windows Explorer silahkan anda masuk ke Folder **iQSOv503**,



Gambar 2. Isi folder iQSOv503

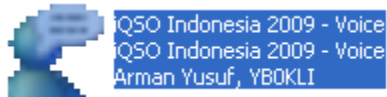
Di Folder ini akan terdapat 14 buah file yang sudah berhasil di extract.



Gambar 3. Membuat Shorcut

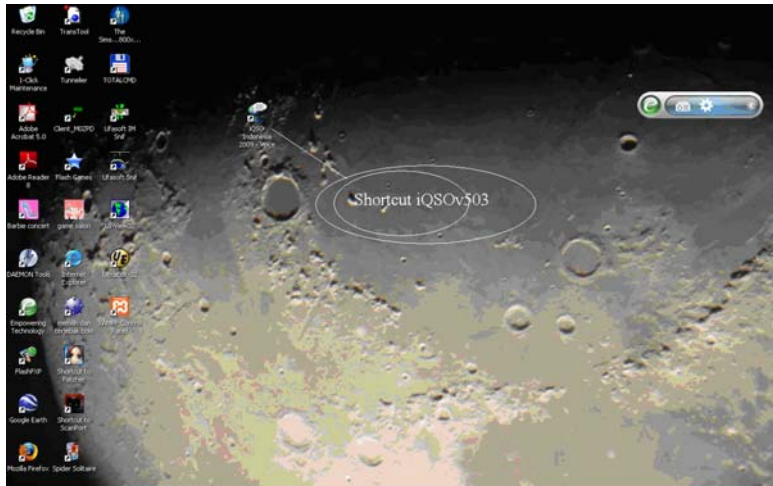
Karena Software iQSOv503 ini masih belum ada fasilitas otomatis membuat shortcut, maka anda harus membuatnya manual, caranya adalah:

1. Dari gambar 3 diatas, click mouse kanan pada file



2. Kemudian pilih menu *Send To, Desktop* (create shortcut).

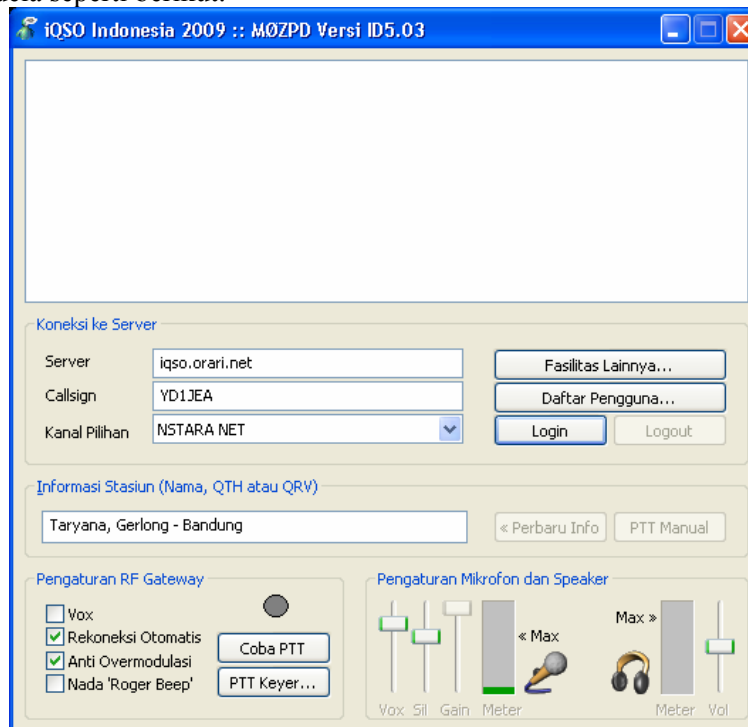
3. Keluar dari Windows Explorer, seharusnya di desktop sudah ada shortcut seperti berikut:



Gambar 4. Shortcut iQSOv503

B. Menjalankan iQSO Indonesia 2009 – PC-Client

Untuk menjalankannya, tinggal double click saja . Shortcut iQSOv503, selanjutnya akan ditampilkan jendela seperti berikut:



Gambar 5. Mengisi informasi yang diperlukan

Masukan informasi mengenai

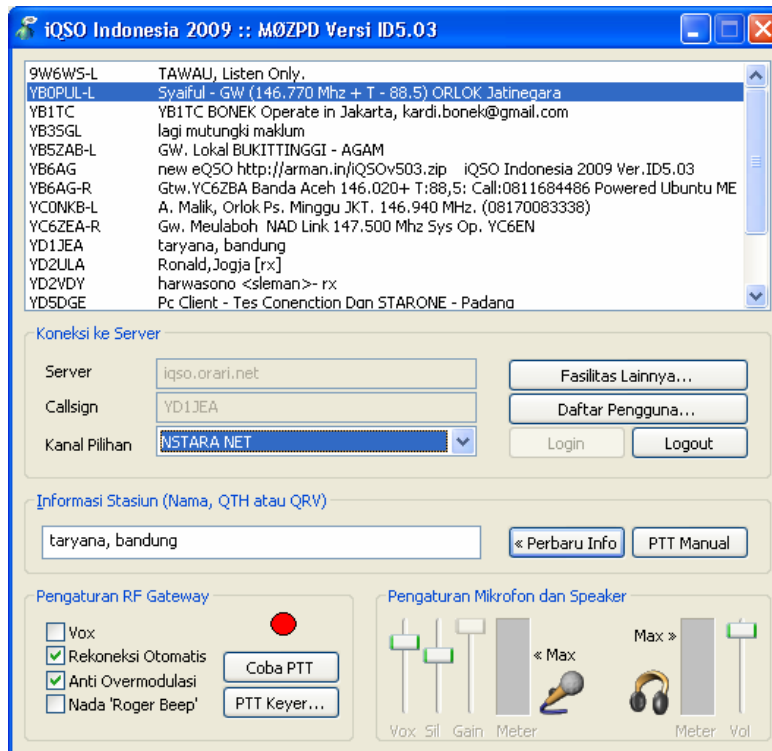
Server: iqso.orari.net

Callsign: YD1JEA

Kanal Pilihan: NSTARA.NET

Dan Informasi Stasiun: Taryana, Bandung

Selanjutnya Click tombol Login.



Gambar 6. Koneksi ke Server berhasil dilakukan

Jika dilayar iQSO anda tampil seperti gambar 6 diatas, berarti instalasi dan koneksi stasiun anda telah berhasil dilakukan, anda tinggal mencoba melakukan komunikasi, dengan cara pertama dengarkan dulu, baru jika ada kesempatan untuk masuk, silahkan anda masuk dengan menekan, tombol **PTT Manual**

C. Menjalankan iQSO Indonesia 2009 – Sebagai Gateway

Jika anda ingin mengoperasikan iQSO 2009 sebagai gateway, berikutnya yang harus anda lakukan adalah:

1. ClickTombol PTT Keyer, untuk mengatur setting Serial Port yang terhubung ke Interface,

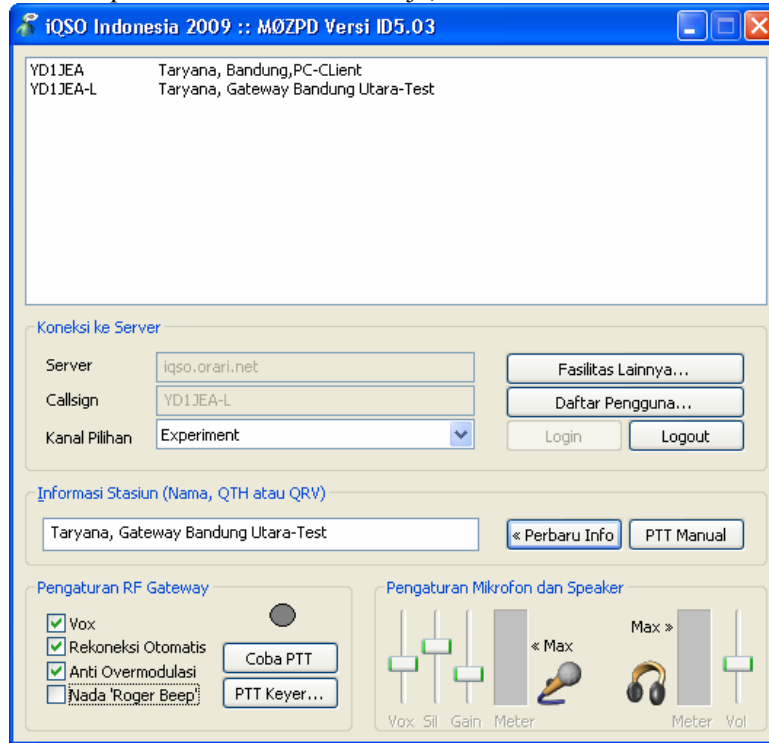


Gambar 7. PTT keyerdan Pengaturan Squelch

- a. Pilih Serial Port yang anda gunakan, Com1 atau Com2,
- b. Vox diaktifkan
- c. RTS/7 Diaktifkan

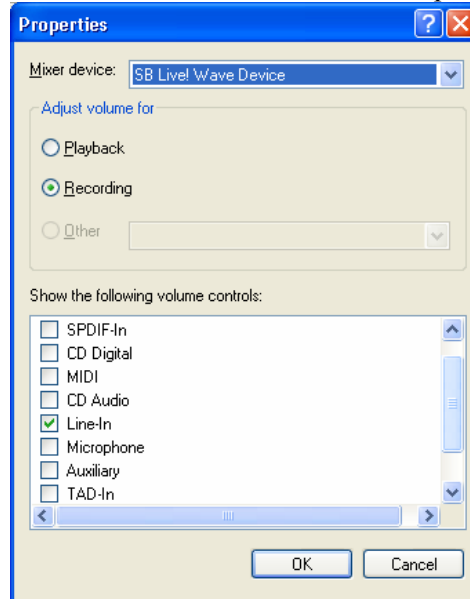
Kemudian Click Tombol Simpan, untuk menyimpan setting PTT Keyer kedalam konfigurasi iQSO Indonesia 2009.

2. Jangan lupa, jack Speaker dari Radio disambungkan ke Line Input Komputer Anda.
3. Kemudian Mic Komputer Anda di Matikan saja,



Gambar 8. Jendela Utama iQSO Indonesia 2009

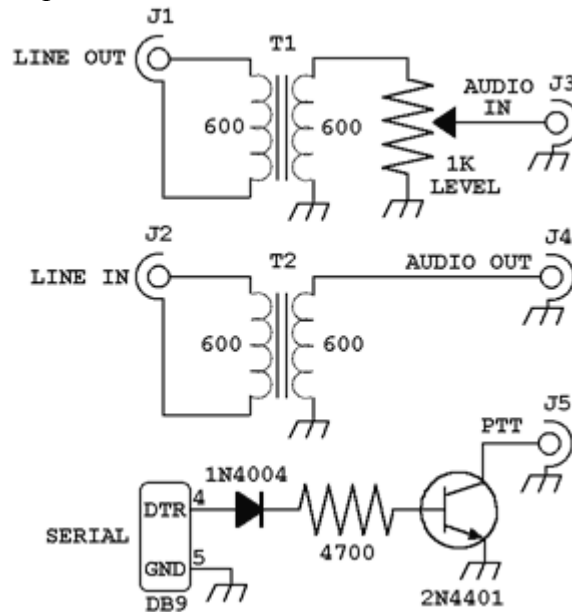
4. **Line in** untuk **Recording** diaktifkan, di **Volume Control** Komputer Anda



Gambar 9. Jendela Volume Control Komputer.

D. Rangkaian PTT Keyer

PTT Keyer ini berguna sebagai Interface antara komputer dengan radio, yang disambungkan melalui port Serial



Gambar 10. Rangkaian PTT Keyer

Fasilitas iQSO Indonesia 2009

Integrated iQSO 2009, memiliki 3 fungsi utama, yaitu:



Gambar 11. Fasilitas iQSO Indonesia 2009

Voice

Layanan mode voice, mirip dengan layanan sebelumnya di eQSO Indonesia 2007, kecuali program yang digunakan lebih baik serta lebih sederhana. Selama kurun waktu 2008 ini, aplikasi M0ZPD standar tetap dapat mengakses sistem, namun di masa mendatang koneksi dari versi selain ini akan ditutup.

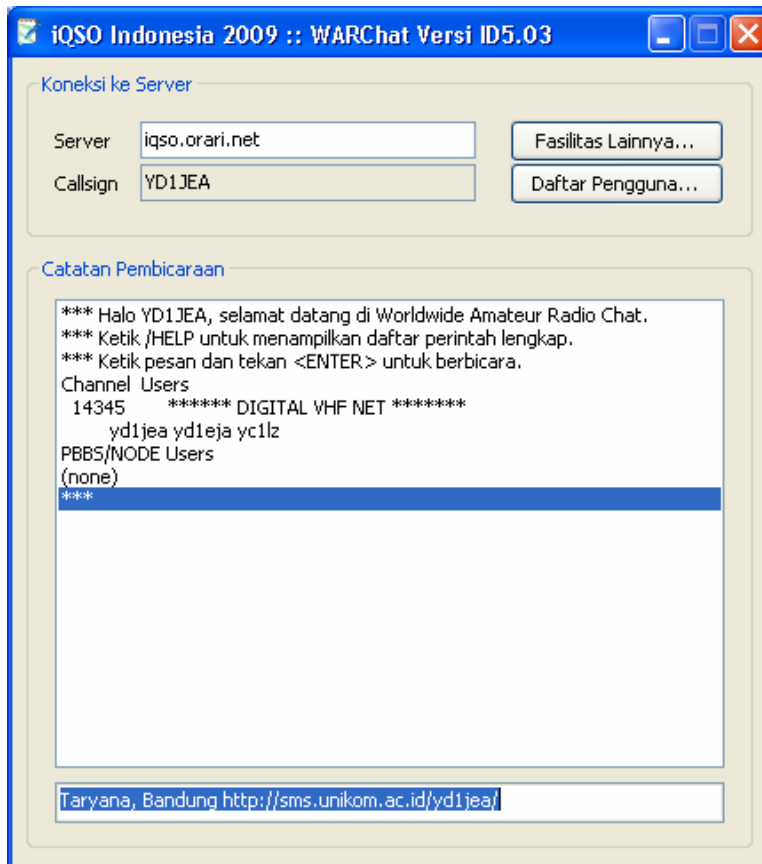


Gambar 12. iQSO Indonesia 2009 Voice

Teks

Layanan mode teks terhubung dengan jaringan Amateur Radio Worldwide Chat berbasis JNOS/packet radio yang dapat juga dapat dihubungi dari delivery-channel lainnya (misalnya telepon seluler menggunakan aplikasi MIDP2.0 uTelnet). Saat ini koneksinya sudah terhubung dengan channel di mancanegara. Bagi yang koneksi Internetnya tidak terlalu bagus, ada baiknya menggunakan mode ini karena bandwidth yang dibutuhkan sangat rendah. Aplikasi ini kompatibel dengan program WWC Client lainnya.

Dulu aplikasi NOS/JNOS ini pernah berkembang pesat di Indonesia sekitar awal tahun 90-an, sebelum Internet banyak merambah Indonesia, beberapa tahun lamanya saya ikut bergabung dengan rekan-rekan dari ARC ITB waktu itu namanya PAGUYUBAN Network, membangun gateway yang menghubungkan antara kampus-kampus, dan lembaga-lembaga riset lainnya, seperti INKOM-LIPI, LEN, LAPAN RANCA BUNGUR.



Gambar 13. iQSO Indonesia 2009 Text

Anda dapat mendownload laporan mengenai penggunaan NOS **Phil Karn**, KA9Q, yang sempat saya pelajari waktu saya masih kuliah dulu.

<http://sms.unikom.ac.id/taryana/download/nos-yd1jea.pdf> atau silahkan anda click disini untuk informasi lainnya. <http://sms.unikom.ac.id/taryana/download/nos/>

Video

Layanan mode video sedang dikembangkan, Anda dapat mendownload updatenya sekitar Agustus 2008. Nantinya, dengan aplikasi khusus, broadcast video dari kegiatan amatir radio (hamfest, net, diskusi, meeting) dapat disaksikan menggunakan client ini. Dengan demikian, setiap kegiatan dapat dikontak melalui mode voice, teks mau pun video — di titik inilah cita-cita “Integrated QSO” akan terwujud secara utuh.



Gambar 14. iQSO Indonesia 2009 Video



Gambar 15. Video qso, yd1jea, yc1jel dan yd1lqf

Wah asik yahh, kalau bisa video, pasti kalau mau qso pada rapih-rapih dulu hhehehh

Registrasi Pemakai.

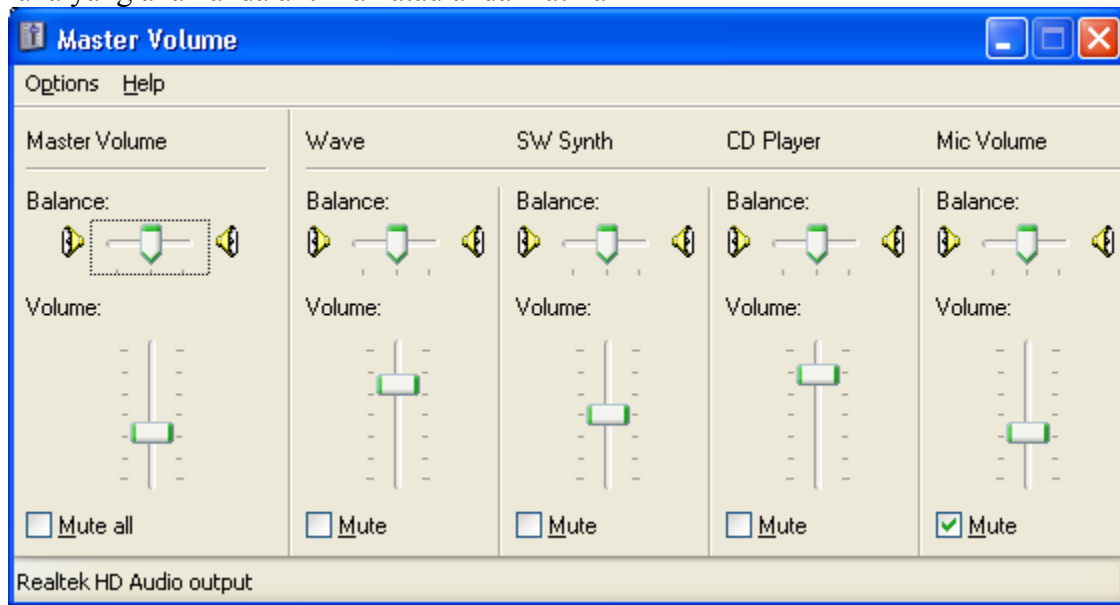
Fungsi dari menu ini adalah untuk mendaftarkan user atau stasiun yang akan menggunakan system ini, Registrasi dilakukan per Komputer, jadi jika anda memiliki beberapa komputer dan ingin memasang aplikasi ini maka anda harus mendaftarkan semuanya.



Gambar 16. Kolom Registrasi Pemakai iQSO

Setting Headphone dan Speaker.

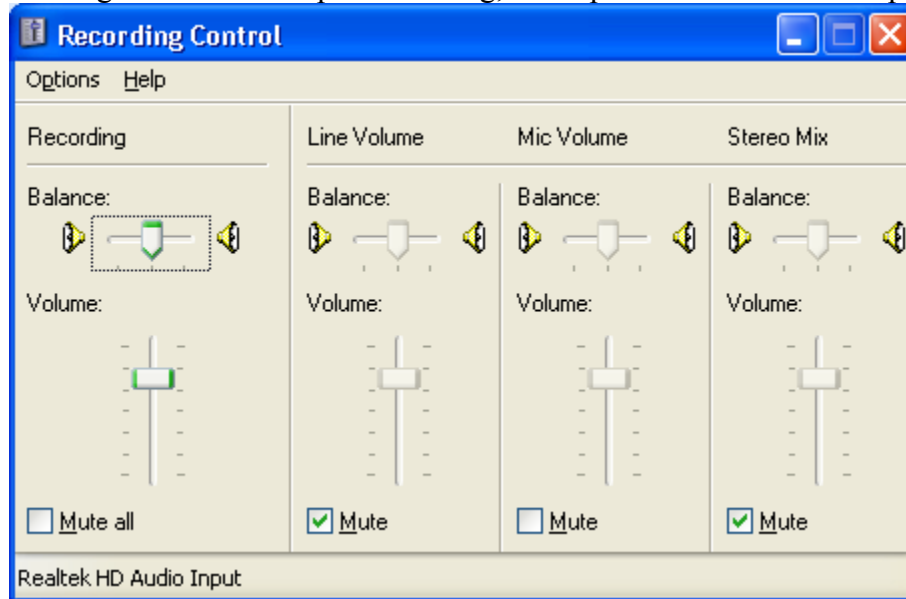
Menu ini berfungsi untuk menampilkan Setting, headphone dan speaker, fungsi yang mana yang akan anda aktifkan atau anda matikan



Gambar 17. Master Volume, Setting Speaker dan Headphone

Setting Mic dan Line In.

Menu ini berfungsi untuk menampilkan Setting, Microphone dan Line In komputer anda.



Gambar 18. Recording Control. Memilih input yang diinginkan, apakah dari Mic, atau Line In

Situs Web iQSO ORARI.NET

Situs ini nantinya akan digunakan sebagai media atau tempat bertukar informasi mengenai perkembangan iQSO Indonesia 2009 pada khususnya dan dunia amatir pada umumnya. Untuk sementara anda masih dapat mengakses situs : <http://eqso.orari.net>



Gambar 19. Situs <http://eqso.orari.net>

Daftar Pengguna

Fungsi dari menu ini adalah untuk menampilkan daftar pengguna iQSO yang sedang online saat ini,

Kepada penyedia layanan Link RF Gateway (Yxxxx-L) harap menggunakan frekuensi antara 146.320 - 146.580 MHz, yaitu bandplan 2 M untuk FM simplex communication.

Nama Ruang	Call Sign	Software	Informasi	Delay (mS)	Kualitas	Jaringan	Status		
NSTARA NET	YB8PUL-L	iQSO	Simplex Link	62 >>>>	Sempurna!				
	YB8ZAB-L		Simplex Link	109 >>>>	Baik				
	YD2WLG-L		Simplex Link	93 >>>>	Sempurna!		Tx		
	YB9ZDS-R		Repeater	1906 >>	Lambat				
	9W6W5-L		Simplex Link	968 >>>	Wajar				
	9W2LIM-L		Simplex Link	1485 >>	Lambat				
	YG9Y7Z-L		Simplex Link	62 >>>>	Sempurna!				
	YB4NY		Internet	109 >>>>	Baik				
	YB6AG-R		Repeater	219 >>>>	Baik				
	YB8ZOW		Internet	125 >>>>	Baik				
RIAU	YC6BR5	iQSO	Internet	109 >>>>	Baik				
	YD8TTV-L		Simplex Link	94 >>>>	Sempurna!				
	YC3CA/4		Internet	125 >>>>	Baik				
	YD1JEA		Internet	94 >>>>	Sempurna!				
	YD5JNH		Internet	47 >>>>	Sempurna!				
	YB0FM0		Internet	31 >>>>	Sempurna!				
	SWL		SWL-1320	iQSO	Listener	78 >>>>	Sempurna!		
			YD2WPE		Internet	203 >>>>	Baik		
WEDANGAN	YC1LY0	iQSO	Internet	32 >>>>	Sempurna!				
	YD1GLM		Internet	797 >>>	Wajar		Tx		
Audio Test	YD1SRP	iQSO	Internet	110 >>>>	Baik				
	YD8RGT-L		Simplex Link	9999					
KOTA AMBON	YB8XM-	iQSO	Internet	531 >>>	Wajar				

May 07, 2008 17:10:10 WIB - iQSO Indonesia 2009

iQSO Indonesia 2009
45,670

Gambar 20. Informasi daftar pengguna iQSO

*Selamat menggunakan iQSO Indonesia 2009.
73, de ydljea*